



亞大職治系109學年度 繁星推薦親師座談會注意事項



亞洲大學職能治療學系
Occupational Therapy

AUOT亞大職治系製作



• SUCCESS •

This presentation was created by John Doe •



遵守三步驟

恭喜您錄取亞大職治系，本校於109年03月21日辦理繁星推薦親師座談會，因應新型冠狀病毒(武漢肺炎COVID-19)防疫措施，請您務必遵守下列事項。



亞洲大學職能治療學系
Occupational Therapy

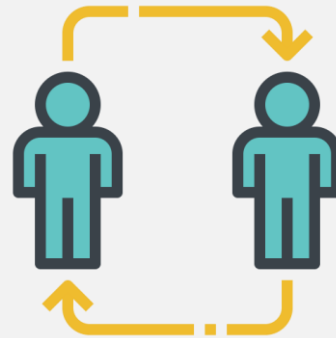
如果您有以下情形，請在家休息



頭痛、發燒



嘔吐



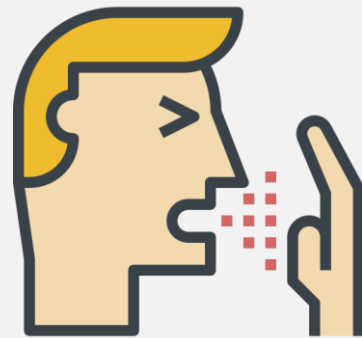
自己或家人正在居家檢疫、
隔離、健康管理



自己或家人在3月2日後入境



流鼻涕



咳嗽、喉嚨不適



身體出現不舒服情形

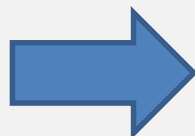
怎麼填寫健康聲明



亞洲大學職能治療學系
Occupational Therapy



掃描健康聲明
QR CODE



亞洲大學 個人健康聲明

帳號

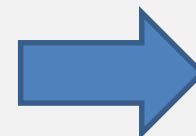
密碼

登入

-- 請使用入口網帳號登入 --

訪客 入口網 防疫專區 聯絡我們

點選訪客版健康聲明



個人健康聲明表單(校外訪客版)

您好，因應新型冠狀病毒肺炎疫情，健康中心為確保您與亞大校園詳細閱讀注意事項，敬祝您身體健康，事事順心。
※依「傳染病防治法」第62條規定，不實填報者處三年以下有期徒刑
※依「傳染病防治法」第36條、第70條規定，如未確實遵守各項自

入校體溫與測量時間

若填表額溫 $\geq 37.5^{\circ}\text{C}$ 、耳溫 $\geq 38^{\circ}\text{C}$ 或現場熱感應體溫高於 $\geq 37.5^{\circ}\text{C}$ ，或出現咳嗽、呼吸困難症狀，個人健康憑證為紅色框“不得進入校園/Denied Entry to AU Campus”。

入校時間 2020-03-20 04:

防疫站編號

- A:行政大樓國
- B:行政大樓敦
- C:行政大樓2樓
- D:管理大樓羅
- E:資電大樓亞
- F:醫健大樓生
- G:體育館(管
- H:美術館(管
- I:獸醫館(管
- J:感恩學苑(管

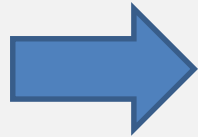
請配合檢疫站測量體溫
並誠實填報相關資料



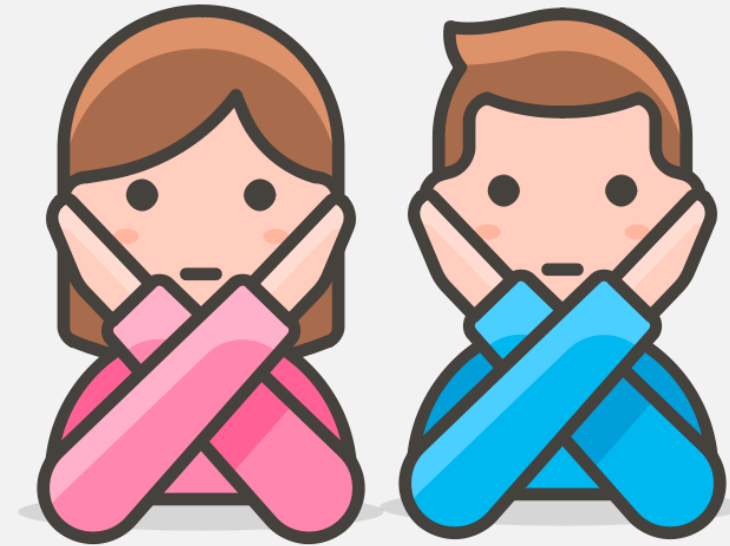
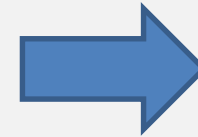
本系防疫措施



座談會場採梅花座並
保持通風，請全程
配戴口罩



進入會場時使用
酒精噴霧消毒雙手

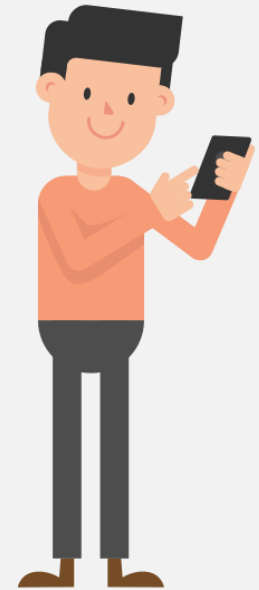
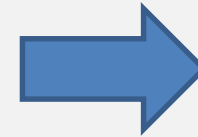
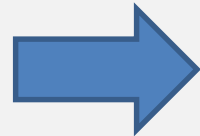


全程禁止飲食，
如需用餐請在會後
於室外用餐

加入亞大職治系，開學再相見



亞洲大學職能治療學系
Occupational Therapy



隨時留意本系網頁
最新公告

保持身心健康，
期待開學再相見

如有相關疑問，歡迎
來電與我們聯絡

04-2332-3456
轉6362

